



BT Makelaars
Aalsmeerderweg 606
Rozenburg *Schiphol*
Postbus 3109
2130 KC Hoofddorp
Telefoon 020 - 3 166 166
Fax 020 - 3 166 160
Email: info@btmakelaars.nl
Website : www.btmakelaars.nl



PROJECTINFORMATIE
Gebouw Le Carré
Kantoorruimte
Beechavenue 122-132
te Schiphol-Rijk



overzicht parkeerdek



2^e verdieping



2^e verdieping



2^e verdieping



PROJECTINFORMATIE

Te huur : **turn-key kantoorruimte in gebouw Le Carré gelegen op Schiphol-Rijk.**

Adres : **Beechavenue 122-132 te Schiphol-Rijk.**

Projectomschrijving : het betreft een modern gebouw in een zeer verzorgde omgeving met een parkeerdek en een halfverdiepte parkeergarage. In de directe omgeving vindt u het Radisson SAS hotel met vergaderfaciliteiten en een restaurant. Op de 5e verdieping van het nabij gelegen gebouw Euro Offices is het lunchrestaurant, Lust4Lunch gevestigd (www.lust4lunch.nl). Zij kunnen ook de catering van Le Carré verzorgen. Op loopafstand bevindt zich een vestiging van het bedrijf CompaNanny, met kinderopvang en een uitgebreid pakket aan verwante diensten (www.compananny.nl). Schiphol-Rijk heeft een parkmanagement-organisatie. Het onderhoud van de openbare en private terreinen, de groen- en watervoorzieningen, afvalinzameling, beveiliging, telecommunicatie en kinderopvang worden door het parkmanagement verzorgd.

Het kantorenpark ligt aan de N201 (Kruisweg), op enkele minuten van de Rijksweg A4/A5 richting Amsterdam, Haarlem, Den Haag en Rotterdam. Daarnaast is de locatie eenvoudig te bereiken vanaf de A9 en vanuit Amstelveen. De luchthaven Schiphol is zowel met de auto als met het openbaar vervoer binnen enkele minuten bereikbaar.

Het openbaar vervoer van en naar Schiphol-Rijk wordt verzorgd door ConneXXion en Sternet. In de spits rijden de bussen met een frequentie van elke 7 minuten en buiten de spits per kwartier. Het park heeft twee haltes in de directe omgeving van de gebouwen.

Vloeroppervlak : totaal is **ca. 1.636 m²** beschikbaar voor verhuur, als volgt verdeeld:
ca. 594 m² gelegen op de 1e verdieping;
ca. 218 m² gelegen op de 1e verdieping;
ca. 824 m² gelegen op de 2e verdieping.



2/..

Vervolg projectinformatie inzake gebouw Le Carré te Schiphol-Rijk

- Parkeren** : bij de beschikbare kantoorruimte worden aan de huurder parkeerplaatsen ter beschikking gesteld op basis van 1 plaats per ca. 40 m² gehuurde ruimte, verdeeld over de in de onder het gebouw half verdiept gelegen parkeergarage en op het parkeerdek.
- Opleveringsniveau** : het betreft turn-key kantoorruimte. Het gebouw c.q. de kantoorruimten zijn onder meer voorzien van:
- representatieve entree;
 - lift;
 - alarminstallatie;
 - systeemplafonds met inbouw-verlichtingsarmaturen;
 - topkoeling;
 - dubbele dames- en herentoiletgroep;
 - indeling d.m.v. scheidingswanden (deels kantoorkamers, deels kantoortuin);
 - vloerbedekking;
 - pantry;
 - deels buitenzonwering en binnenzonwering;
 - data- en telefoonbekabeling (Cat5).
- Huurprijs** : de huurprijs voor de kantoorruimte bedraagt €165,- per m² per jaar te vermeerderen met BTW en servicekosten. De huurprijs voor de parkeerplaatsen bedraagt €795,- per plaats per jaar te vermeerderen met BTW.
- Bij vaststelling van de huurprijs is uitgangspunt dat huurder het gehuurde voor tenminste het bij de wet vastgestelde of nader vast te stellen minimum percentage blijvend zal gebruiken voor prestaties die recht geven op aftrek van BTW, zodanig dat kan worden geopteerd voor een belaste (ver)huur.
- Servicekosten** : de servicekosten inclusief energiekosten bedragen €32,50 per m² per jaar te vermeerderen met BTW op basis van voorschot met nacalculatie inclusief elektraverbruik in het gehuurde.
- Aanvaarding** : in overleg.

../3

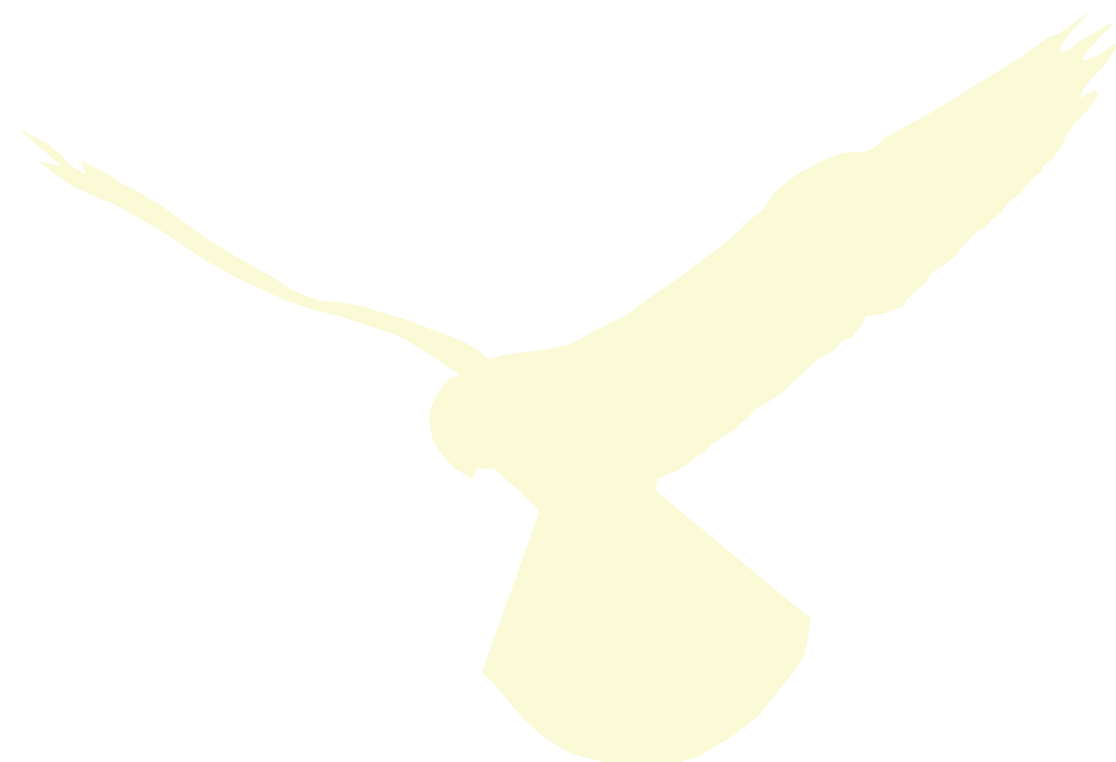


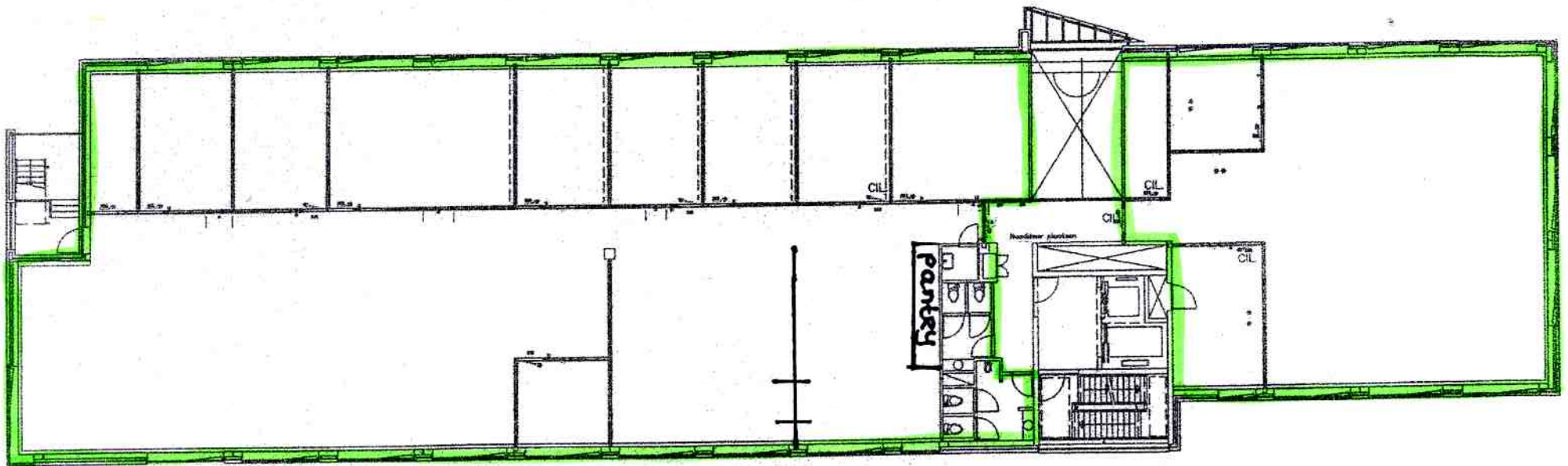
3/..

Vervolg projectinformatie inzake gebouw Le Carré te Schiphol-Rijk

Huurtermijn	: 5 jaar + telkens 5 verlengingsjaren.
Huurbetaling	: per kwartaal vooruit.
Garantie	: een bankgarantie ter grootte van 3 maanden huur, inclusief servicekosten en BTW.
Huurprijsaanpassing	: jaarlijks, voor het eerst één jaar na de huuringangsdatum, conform het verloop van de consumentenprijsindex (CPI), reeks CPI-alle huishoudens (2006=100), gepubliceerd door het Centraal Bureau voor de Statistiek (CBS).
Huurovereenkomst	: op basis van de standaard huurovereenkomst van de Nederlandse Vereniging van Makelaars (ROZ-model).

Aan deze informatie kunnen geen rechten worden ontleend.





1e verdieping
Gebouw Le Carré
Beechavenue 122-132, Schiphol-Rijk