

**BT Makelaars**  
**Aalsmeerderweg 606**  
**Rozenburg *Schiphol***  
**Postbus 3109**  
**2130 KC Hoofddorp**  
**Telefoon 020 - 3 166 166**  
**Fax 020 - 3 166 160**  
**Email: [info@btmakelaars.nl](mailto:info@btmakelaars.nl)**  
**Website : [www.btmakelaars.nl](http://www.btmakelaars.nl)**



**PROJECTINFORMATIE**  
**Kantoorgebouw “Euro Offices”**  
**Beechavenue 121 - 139**  
**te Schiphol – Rijk**





## PROJECTINFORMATIE

- Te huur : **kantoorruimte in gebouw "Euro Offices" gelegen op Park Rijk.**
- Adres : **Beechavenue 121 - 139 te Schiphol-Rijk.**
- Projectomschrijving : het betreft een modern gebouw in een zeer verzorgde omgeving met een parkeerdek en een halfverdiepte parkeergarage. In de directe omgeving vindt u het Radisson SAS hotel met vergaderfaciliteiten en een restaurant. Op de 5e verdieping van het gebouw is een lunchrestaurant gevestigd, Lust4Lunch ([www.lust4lunch.nl](http://www.lust4lunch.nl)). Deze verzorgt ook catering binnen- en buiten het gebouw Euro Offices. Tevens heeft Park Rijk een vestiging van het bedrijf CompaNanny, met een zeer uitgebreid pakket ten behoeve van kinderopvang en aanverwante diensten ([www.compananny.nl](http://www.compananny.nl)).

Park Rijk heeft een parkmanagement-organisatie. Kenmerkend hiervoor is een gecoördineerd, gezamenlijk gebruik van alle faciliteiten op een bedrijventerrein. Diensten als het onderhoud van de openbare en private terreinen, de groen- en watervoorzieningen, afvalinzameling, beveiliging, telecommunicatie en kinderopvang worden door het parkmanagement in opdracht van de Coöperatie verzorgd. Doordat de diensten collectief worden behartigd, levert dat financiële voordelen op voor de eigenaren van de bedrijven.

Het kantorenpark ligt aan de N201 (Kruisweg), op enkele minuten van de Rijksweg A4/A5 richting Amsterdam, Haarlem, Den Haag en Rotterdam. Daarnaast is de locatie eenvoudig te bereiken vanaf de A9 en vanuit Amstelveen. De luchthaven Schiphol is zowel met de auto als met het openbaar vervoer binnen enkele minuten bereikbaar.

Het openbaar vervoer van en naar Park Rijk wordt verzorgd door ConneXXion en Sternet. In de spits rijden de bussen met een frequentie van elke 7 minuten en buiten de spits per kwartier. Het park heeft twee haltes in de directe omgeving van de gebouwen.



2/..

Vervolg projectinformatie gebouw "Euro Offices" te Schiphol-Rijk

---

- Vloeroppervlak** : voor verhuur is beschikbaar:  
ca. 327 m<sup>2</sup> gelegen op de 1e verdieping;  
ca. 607 m<sup>2</sup> gelegen op de 3e verdieping.
- Deelverhuur is mogelijk in units vanaf ca. 50 m<sup>2</sup>.
- Opleveringsniveau** : het gebouw c.q. de kantoorruimten zijn onder meer voorzien van:  
→ zeer representatieve entree;  
→ parkeerdek en parkeergarage;  
→ lunchrestaurant;  
→ twee liften;  
→ systeemplafonds met inbouw-verlichtingsarmaturen;  
→ geoptimaliseerde topkoeling;  
→ luxe toiletten-groepen;  
→ zonwerende beglazing.
- Huurprijs** : vanaf €170,-- per m<sup>2</sup> per jaar, te vermeerderen met servicekosten en BTW.
- Bij vaststelling van de huurprijs is uitgangspunt dat huurder het gehuurde voor tenminste het bij de wet vastgestelde of nader vast te stellen minimum percentage blijvend zal gebruiken voor prestaties die recht geven op aftrek van BTW, zodanig dat kan worden gechopt voor een belaste (ver)huur.
- Servicekosten** : deze bedragen €30,-- per m<sup>2</sup> per jaar te vermeerderen met BTW op basis van voorschot met nacalculatie. Het elektraverbruik wordt per verdieping gemeten.
- Parkeren** : per ca. 40 m<sup>2</sup> gehuurde kantoorruimte is voor de huurder een parkeerplaats beschikbaar in de parkeergarage. De huurprijs van deze parkeerplaatsen bedraagt €860,-- per plaats per jaar te vermeerderen met BTW.
- Extra parkeerplaatsen kunnen indien gewenst worden gehuurd op een parkeerterrein op loopafstand van het gebouw. De huurprijs van deze parkeerplaatsen bedraagt €575,-- per plaats per jaar te vermeerderen met BTW.



3/..

Vervolg projectinformatie gebouw “Euro Offices” te Schiphol-Rijk

---

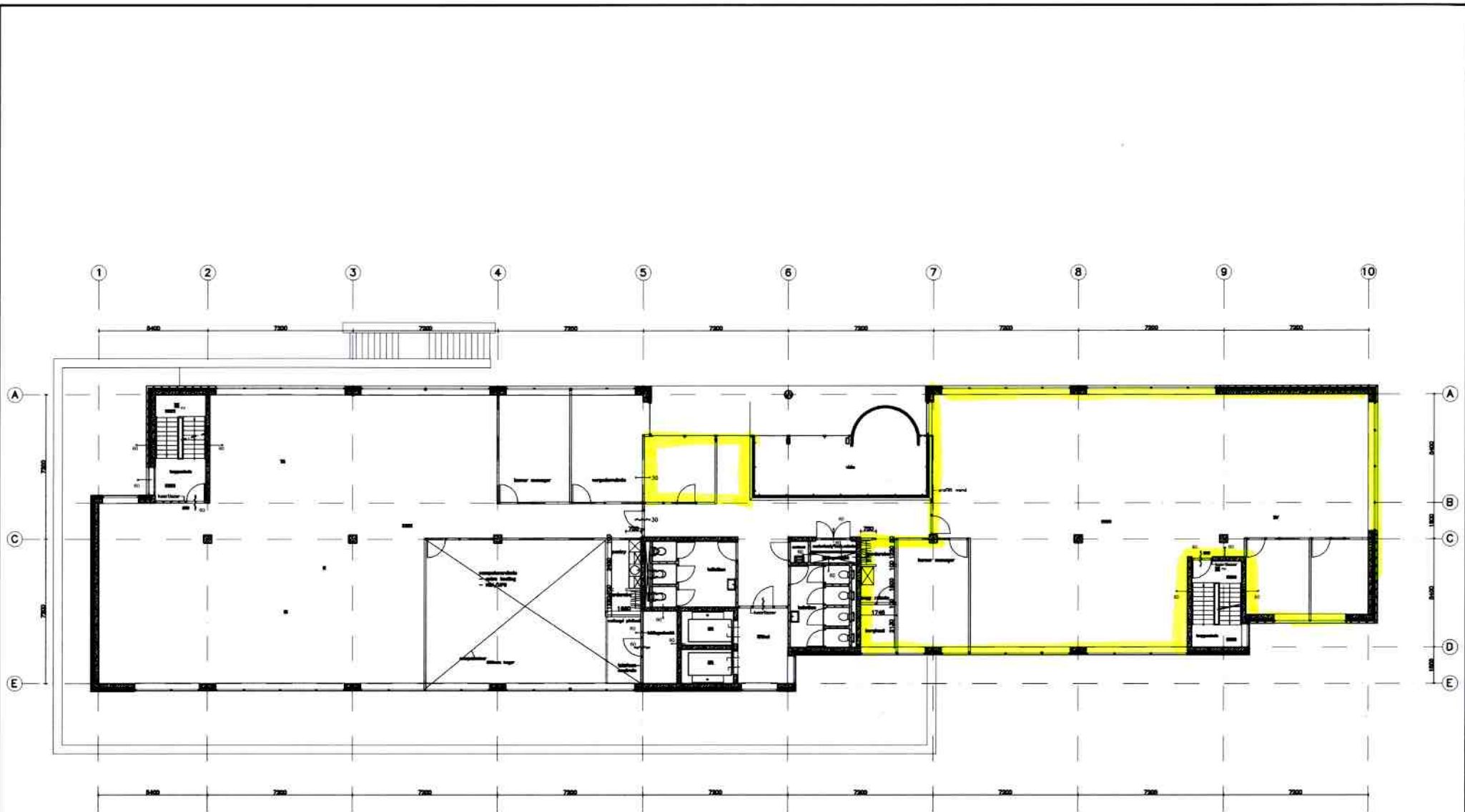
Bezoekers kunnen parkeren op het parkeerdek aan de voorzijde van het gebouw.

- Aanvaarding : per direct.
- Huurtermijn : in overleg.
- Huurbetaling : per kwartaal vooruit.
- Garantie : een bankgarantie ter grootte van 3 maanden huur, inclusief servicekosten en BTW.
- Huurprijsaanpassing : jaarlijks, voor het eerst één jaar na de huuringangsdatum, conform het verloop van de consumentenprijsindex (CPI), reeks CPI-alle huishoudens (2006=100), gepubliceerd door het Centraal Bureau voor de Statistiek (CBS).
- Huurovereenkomst : op basis van de standaard huurovereenkomst van de Nederlandse Vereniging van Makelaars (ROZ-model).

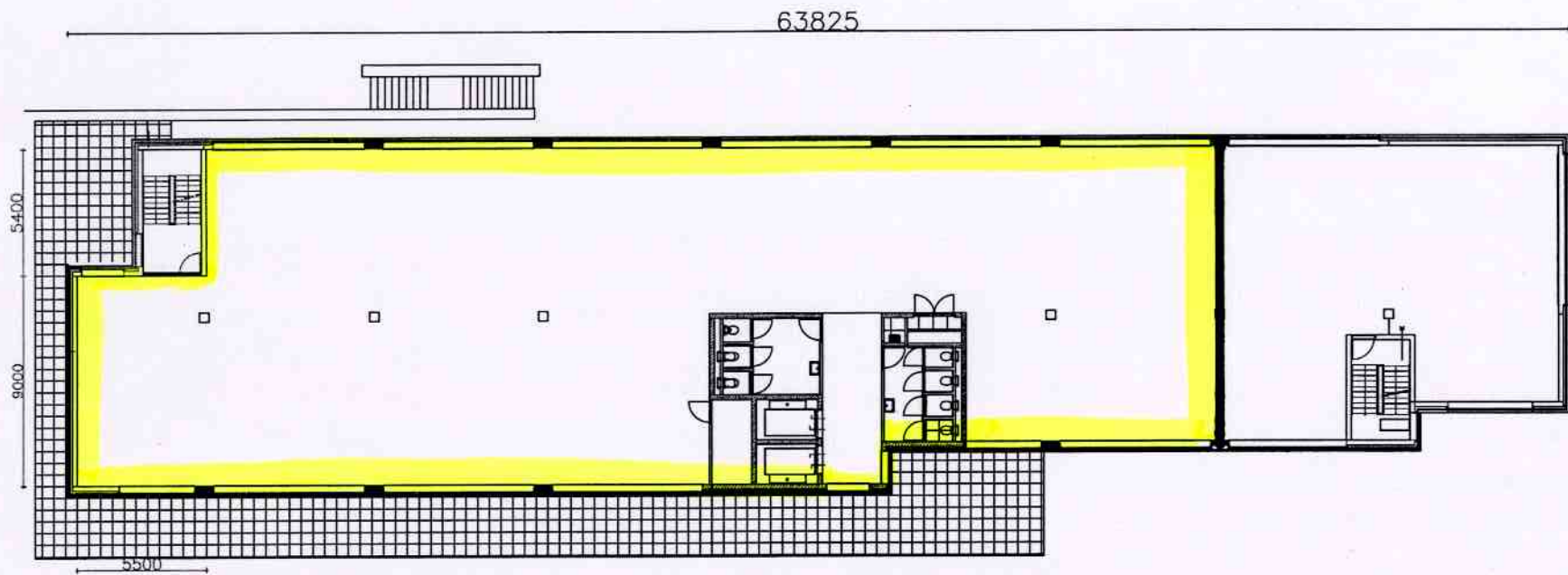
Aan deze informatie kunnen geen rechten worden ontleend.

Nadere informatie kunt u ook vinden op de website [www.euro-offices.nl](http://www.euro-offices.nl)

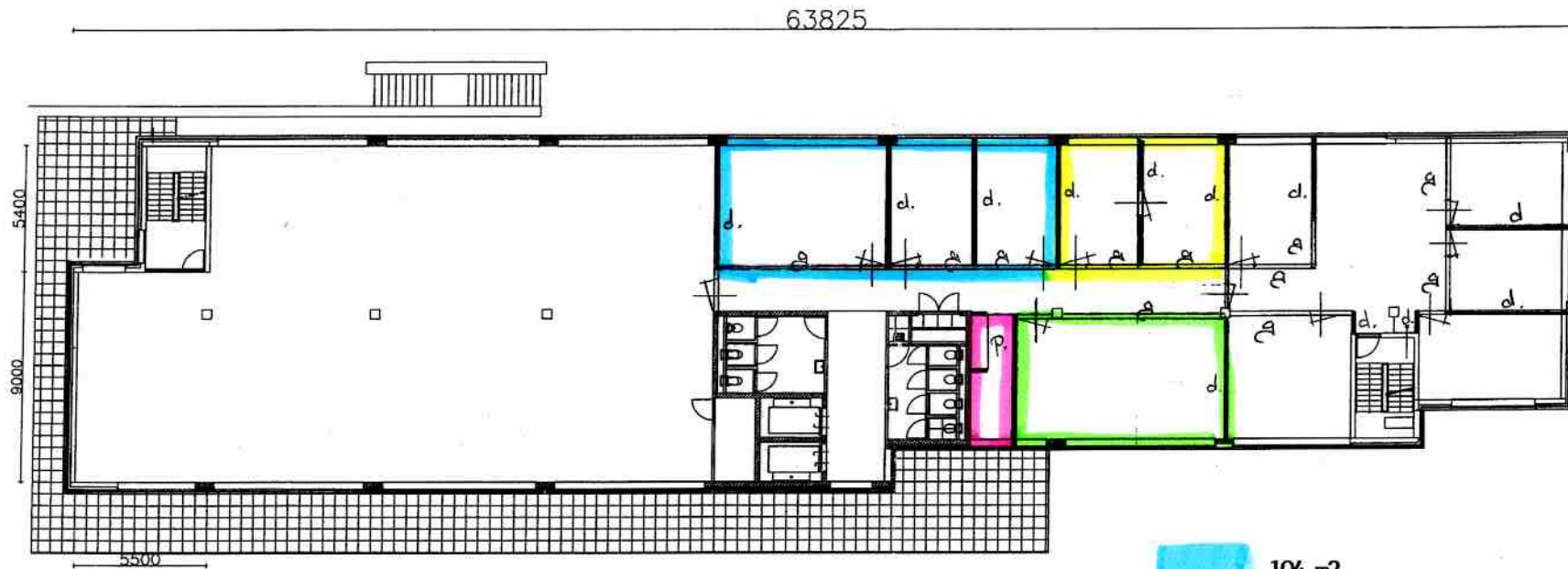




1e verdieping gebouw "Euro"



Gebouw Euro Offices  
3e verdieping



Voorbeeld indelingen units Gebouw Euro Offices  
3e verdieping

- 104 m2
- 52 m2
- 65 m2
- Gezamenlijke pantry

d = dichte wand  
g = glaswand  
p = pantry

1:500  
↓